

Informacje o bezpieczeństwie podczas użytkowania inteligentnego oświetlenia.

1. Ogólne zasady bezpieczeństwa

- **Przeczytaj instrukcję:** Zawsze przeczytaj instrukcję obsługi dostarczoną przez producenta przed pierwszym użyciem urządzenia.
- **Przeznaczenie:** Używaj inteligentnego oświetlenia tylko zgodnie z jego przeznaczeniem, czyli do oświetlania pomieszczeń i tworzenia odpowiedniej atmosfery. Nie modyfikuj urządzenia w nieprzewidziany sposób.
- **Instalacja:** Upewnij się, że oświetlenie jest zamontowane zgodnie z instrukcją producenta, stabilnie i bezpiecznie. W razie potrzeby, instalację powinien wykonywać wykwalifikowany elektryk.
- **Warunki środowiskowe:** Chronić urządzenie przed ekstremalnymi temperaturami, bezpośrednim działaniem promieni słonecznych, silnymi wstrząsami, dużą wilgotnością, wilgocią, łatwopalnymi gazami, oparami i rozpuszczalnikami.
- **Dzieci:** Dzieci nie powinny manipulować inteligentnym oświetleniem bez nadzoru. Dzieci i osoby o ograniczonej sprawności mogą korzystać z oświetlenia tylko pod nadzorem i po przeszkoleniu z bezpiecznej obsługi. Dzieci nie mogą traktować go jako zabawkę.

2. Bezpieczeństwo elektryczne

- **Uszkodzony przewód:** Nie korzystaj z oświetlenia, jeśli przewód zasilający jest uszkodzony. Wymianę przewodu powinien przeprowadzić producent, jego autoryzowany serwis lub wykwalifikowana osoba.
- **Mokre ręce:** Nigdy nie dotykaj oświetlenia mokrymi rękami.
- **Zasilanie:** Upewnij się, że napięcie i częstotliwość zasilania są zgodne ze specyfikacją urządzenia. Nie stosuj uszkodzonych przedłużaczy.
- **Zasilanie:** Odłącz zasilanie przed przystąpieniem do montażu, demontażu, czyszczenia lub konserwacji urządzenia.

3. Ryzyko przegrzania

- **Wentylacja:** Nie instaluj oświetlenia w miejscach o ograniczonej wentylacji lub w pobliżu materiałów łatwopalnych.

- **Źródła ciepła:** Unikaj umieszczania inteligentnego oświetlenia w pobliżu źródeł ciepła, np. grzejników.
- **Przeciążenie:** Unikaj nadmiernego obciążania systemu oświetleniowego.

4. Konserwacja i czyszczenie

- **Odlączenie od zasilania:** Zawsze odłączaj zasilanie oświetlenia przed rozpoczęciem jakichkolwiek prac konserwacyjnych lub czyszczenia.
- **Środki czyszczące:** Używaj jedynie suchej lub lekko wilgotnej ściereczki. Nie stosuj agresywnych detergentów, takich jak alkohol lub inne roztwory chemiczne, ponieważ mogą one uszkodzić obudowę lub zakłócić działanie urządzenia.
- **Modyfikacje:** Nie modyfikuj produktu bez zezwolenia.

5. Bezpieczeństwo cybernetyczne

- **Autoryzowana aplikacja:** Konfiguruj oświetlenie tylko przy użyciu autoryzowanej aplikacji producenta.
- **Aktualizacje:** Regularnie aktualizuj oprogramowanie, aby zapobiec potencjalnym zagrożeniom cybernetycznym.
- **Hasła:** Używaj silnych haseł dostępu do aplikacji i sieci Wi-Fi.

6. Inne ostrzeżenia

- **Demontaż:** Nie demontuj, nie modyfikuj ani nie naprawiaj urządzenia. W przypadku nieprawidłowego działania urządzenia należy zwrócić się o pomoc do autoryzowanych specjalistów.
- **Uszkodzenia:** Nie używaj urządzenia, gdy nie działa ono prawidłowo lub jest w widoczny sposób uszkodzone.
- **Zasilacze:** Nigdy nie używaj zasilaczy, stacji ładowania, kabli itp bez rekomendacji i atestu producenta.
- **Oślepienie:** Nie patrz bezpośrednio na intensywne światło.
- **Kompatybilność:** Upewnij się, że oświetlenie jest kompatybilne z używanymi sterownikami i kontrolerami.

7. Utylizacja

- **Recykling:** Zużyte oświetlenie należy oddać do punktów zbiórki odpadów elektronicznych – nie wyrzucaj ich do ogólnych odpadów domowych.
- **Zgodność:** Utylizuj zgodnie z lokalnymi przepisami dotyczącymi odpadów elektrycznych.

8. Znaczenie stosowania się do ostrzeżeń

- Zastosowanie się do powyższych ostrzeżeń minimalizuje ryzyko uszkodzeń ciała, awarii urządzenia oraz strat materialnych. Ignorowanie zaleceń może prowadzić do poważnych zagrożeń zdrowotnych i materialnych. Dbaj o bezpieczeństwo swoje i swoich bliskich, przestrzegając wskazanych środków ostrożności.
- Pamiętaj, że powyższa instrukcja jest ogólna. Zawsze stosuj się do zaleceń producenta.

PHILIPS

hue personal
wireless
lighting

Centura



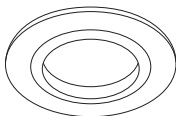
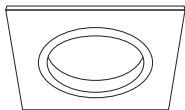
Hue serial number



User manual
Benutzerhandbuch
Notice d'emploi
Manual de usuario
Manual do usuário
Manuale d'uso

Incl.

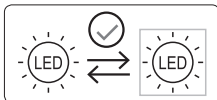
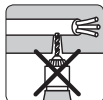
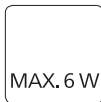
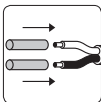
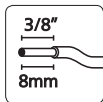
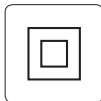
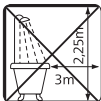
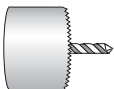
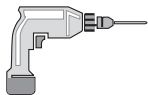
A

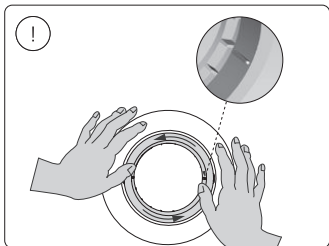
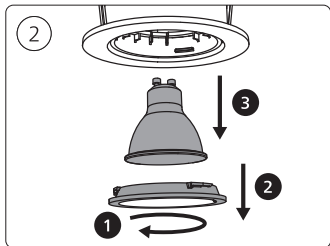
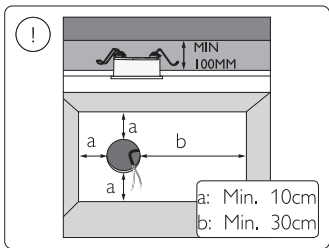
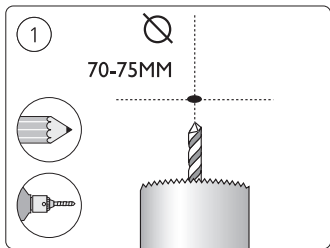
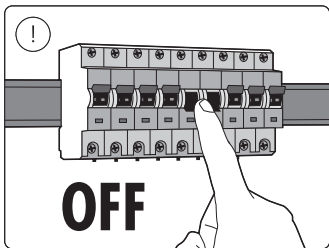
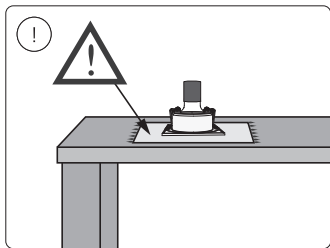


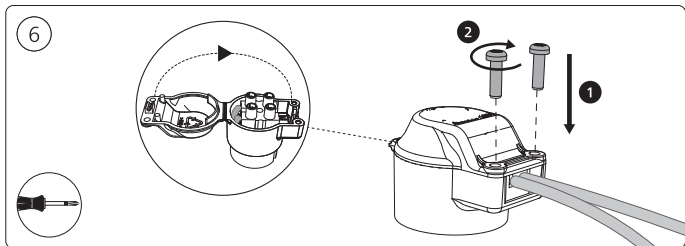
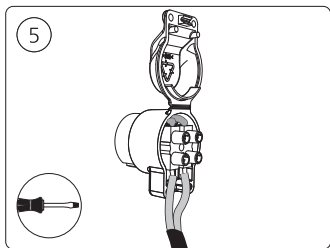
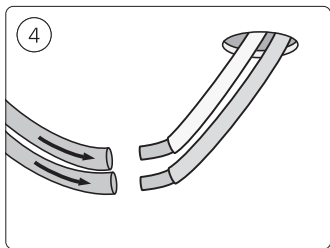
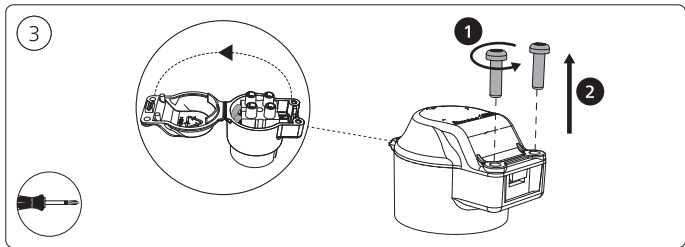
B

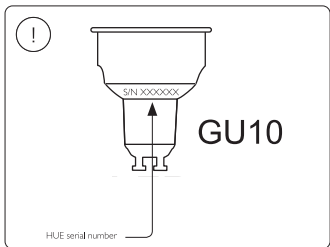
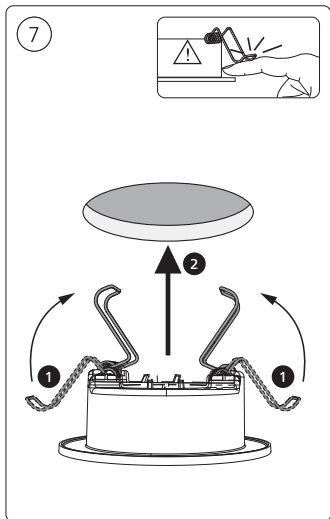


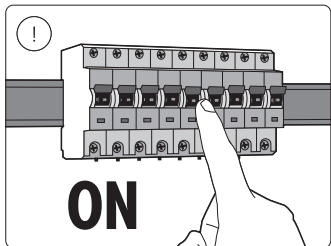
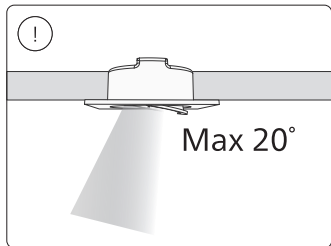
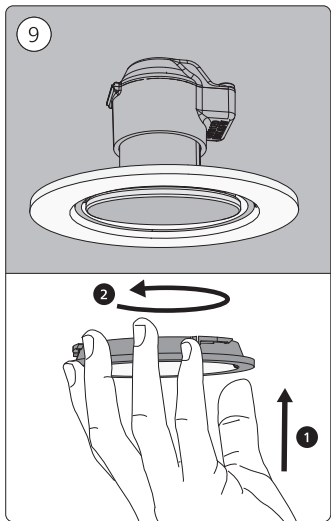
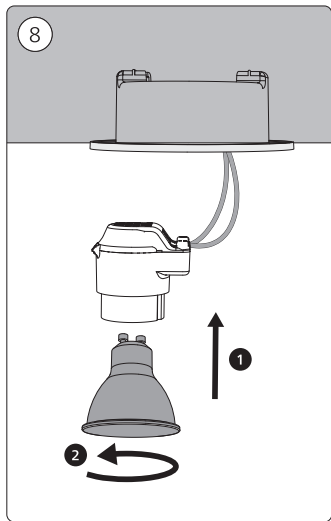
Excl.

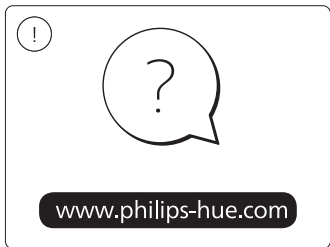














Signify
I.B.R.S. / C.C.R.I. Numéro 10461
5600 VB Eindhoven,
the Netherlands
00800-74454775

© 2024 Signify Holding
All rights reserved

Last update: 01/2024

www.philips-hue.com

440402912293

